

EMG研究用プログラム(簡易版) BIMUTAS-Video Lite

動画と筋電図の同期が可能!

BIMUTAS-Videoの簡易版!

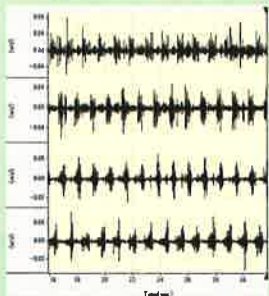


動画像を参照しながら筋電図の解析が可能です。(必要な機能のみに絞った簡易版)

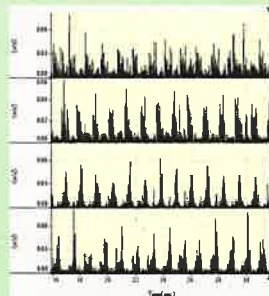
全波整流、包絡線、積分、RMS、SD、FFT (Mean、Median)、各波形の表示が可能です。数値計算機能として、積分、平均、ピーク、RMS、SDの計算が可能です。計算結果は、Excel等の表計算ソフトに貼り付けが可能です。

動画収録用カメラに新たにUSBカメラを採用しました。(USBカメラは別途必要となります。)

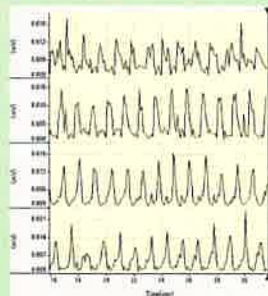
将来的に、BIMUTAS-Videoへバージョンアップが可能です。



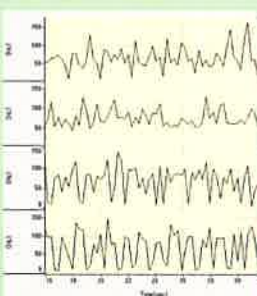
生波形



全波整流



RMS



FFT(Mean)



数値計算

BIMUTAS-Video とBIMUTAS-Video Liteの違い

	BIMUTAS-Video	BIMUTAS-Video Lite
動画表示	○	○
時系列グラフ(筋電図表示)	○	○
全波整流、包絡線、積分、RMS、SD、FFT (Mean、Median)、各波形の表示	○	○
リサージュグラフ	○	×
正規化グラフ	○	×
イベント登録	○	×
複数データの表示(データの比較機能)	○	×
サムネイル	○	×
棒グラフ	○	×
脳波解析(含有量・含有率)	○(マッピング不可)	×
心電図解析(心拍変動解析)	○(オプション)	×
数値計算パレット	○	○
動画出力	○	○
CSV出力	○	○
印刷	○	○

※心電図解析等のオプションプログラムを使用するには、BIMUTAS-Videoへのバージョンアップが必要になります。



KISSEI COMTEC